

Cartucho simple tipo 70



Descripción del Producto

1. Configuración de sello único
2. Diseño equilibrado
3. Independiente de la dirección de rotación
4. Construcción de cartucho

Características técnicas

1. Ideal para uso en bombas de proceso estandarizado.
2. La junta tórica se carga dinámicamente para evitar daños del eje.
3. No se requiere modificación dimensional de la cámara del prensaestopas debido a altura de instalación radial corta
4. Ideal para convertir y modernizar bombas con empaquetaduras y OEM de gran volumen de producción.
5. Unidad de cartucho ensamblada en fábrica para una fácil instalación, lo que reduce tiempo
6. Diseño resistente para una larga vida útil

Aplicaciones industriales

Industria química
 Industria de alimentos y bebidas
 Industria petroquímica
 Industria farmacéutica
 Tecnología de aguas y aguas residuales
 Bombas centrífugas
 Bombas de tornillo excéntrico
 Bombas de proceso

Materiales

Cara del sello: carburo de silicio (Q1), grafito con resina, carburo de tungsteno impregnado, resina de grafito impregnada (B), tungsteno carburo (U2)
 Asiento: Carburo de silicio (Q1)
 Sellos secundarios: FKM (V), EPDM (E), FFKM (K), caucho de perfluorocarbono/PTFE (U1)
 Muelles: Hastelloy® C-4 (M)
 Piezas metálicas: acero CrNiMo (G), fundición CrNiMo
 acero (G)

Capacidades de rendimiento

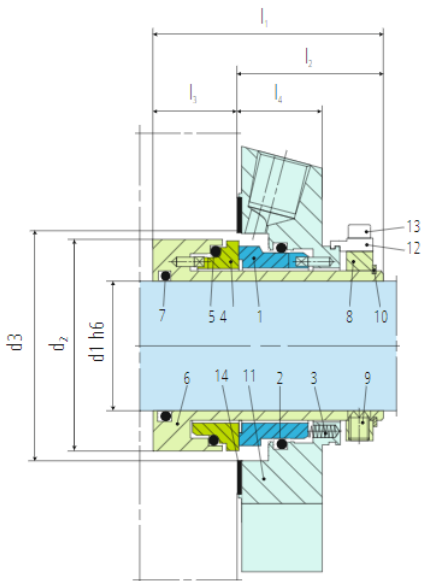
Tamaños: d1 = Hasta 100 mm (Hasta 4.000")
 Otros tamaños bajo pedido
 Temperatura: t= -40°C ...+220°C
 (-40°F ...+428°F)
 (Compruebe la resistencia de la junta tórica)

Combinación de material de cara deslizante BQ1

Presión: p1 = 25 bar (363 PSI)
 Velocidad = 16 m/s (52 pies/s)

Combinación de material de cara deslizante Q1Q1 o U2Q1

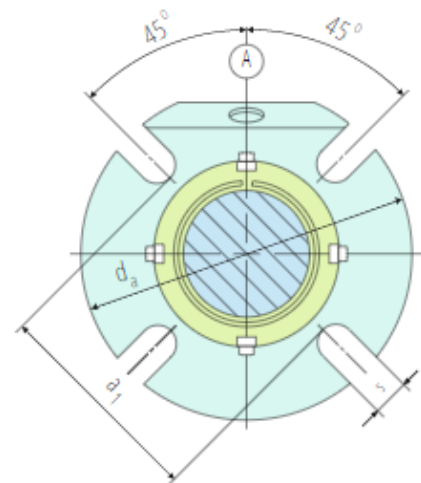
Presión: p1 = 12 bar (175 PSI) Velocidad = 10 m/s (33 pies/s) Movimiento axial permitido: ± 1,0 mm, d1 > 75 mm ± 1,5 mm



Posición	Descripción
1	Caras
2, 5, 7	Junta tórica
3	Muelle
4	Asiento
6	Camisa del eje
8	Anillo de fijación
9	Tornillo de fijación

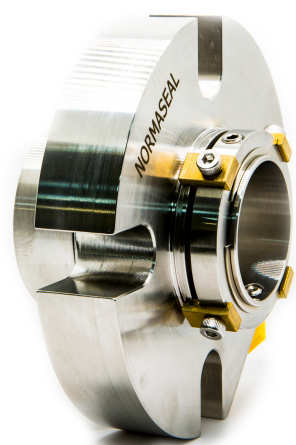
Posición	Descripción
10	Seeger
11	Brida
12	Clip de fijación
13	Tornillo de fijación clip
14	Junta plana

Instalación, Detalles, Opciones

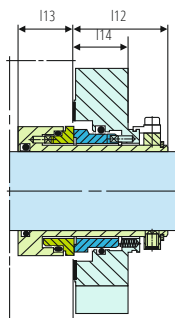


Nota: Los números de artículo que se muestran arriba se basan en nuestra experiencia y conocimiento técnicos y se colocan en el orden cronológico de su procedimiento de montaje.

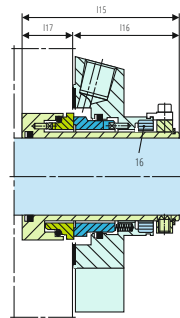
Cartucho simple tipo 70



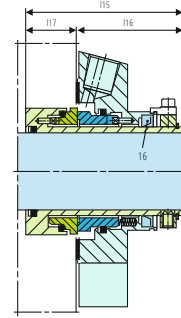
Variaciones de diseño



70-SNO
Sello simple sin conexiones, para operación sin salida.



70-TN
Sello simple para operación con quench sin presión. Igual que 70-SN pero con anillo regulador (elemento 16). La tapa tiene conexiones auxiliares para lavado y enfriamiento rápido. Anillo de mariposa: PTFE reforzado con grafito de carbono (T12)



70-QN
Sello simple para operación con quench sin presión. Igual que la versión "-SN" pero con junta de labios exterior (elemento 16). La tapa tiene conexiones auxiliares para lavado y enfriamiento rápido. Junta labial: NBR (P), FKM (V), PTFE reforzado con carbono (T3).

Dimensiones

d ₁	d ₂	d ₃ min.	d ₃ max.	l ₁	l ₂	l ₃	l ₄	l ₁₂	l ₁₃	l ₁₄	l ₁₅	l ₁₆	l ₁₇	a ₁	d _a	s	Connection
1.000	1.693	1.750	2.000	2.640	1.669	0.969	1.000	1.378	1.260	0.689	3.130	2.102	1.028	2.440	4.134	0.520	1/4 NPT
1.125	1.811	1.875	2.050	2.640	1.669	0.969	1.000	1.378	1.260	0.689	3.130	2.102	1.028	2.440	4.134	0.520	1/4 NPT
1.250	1.960	2.000	2.250	2.640	1.669	0.969	1.000	1.378	1.260	0.689	3.130	2.102	1.028	2.640	4.330	0.520	1/4 NPT
1.375	2.086	2.125	2.420	2.640	1.669	0.969	1.000	1.378	1.260	0.689	3.130	2.102	1.028	2.750	4.449	0.520	1/4 NPT
1.500	2.200	2.250	2.625	2.640	1.669	0.969	1.000	1.378	1.260	0.689	3.130	2.102	1.028	2.950	4.842	0.520	3/8 NPT
1.625	2.340	2.375	2.700	2.640	1.669	0.969	1.000	1.378	1.260	0.689	3.130	2.102	1.028	3.030	4.842	0.599	3/8 NPT
1.750	2.460	2.500	2.812	2.640	1.669	0.969	1.000	1.378	1.260	0.689	3.130	2.102	1.028	3.190	5.433	0.599	3/8 NPT
1.875	2.582	2.625	2.940	2.640	1.669	0.969	1.000	1.378	1.260	0.689	3.130	2.102	1.028	3.307	5.433	0.599	3/8 NPT
2.000	2.677	2.750	3.190	2.640	1.669	0.969	1.000	1.378	1.260	0.689	3.130	2.102	1.028	3.430	5.827	0.599	3/8 NPT
2.125	2.834	2.875	3.437	2.640	1.669	0.969	1.000	1.378	1.260	0.689	3.130	2.102	1.028	3.543	5.827	0.709	3/8 NPT
2.250	2.960	3.000	3.560	2.640	1.669	0.969	1.000	1.378	1.260	0.689	3.130	2.102	1.028	3.940	6.181	0.709	3/8 NPT
2.375	3.070	3.125	3.590	2.640	1.669	0.969	1.000	1.378	1.260	0.689	3.130	2.102	1.028	4.020	6.181	0.709	3/8 NPT
2.500	3.212	3.250	3.800	2.640	1.669	0.969	1.000	1.378	1.260	0.689	3.130	2.102	1.028	4.170	6.417	0.709	3/8 NPT
2.625	3.338	3.375	3.937	2.640	1.669	0.969	1.000	1.378	1.260	0.689	3.130	2.102	1.028	4.290	6.417	0.709	3/8 NPT
2.750	3.660	3.750	4.250	2.640	1.669	0.969	1.000	1.378	1.260	0.689	3.130	2.102	1.028	4.650	7.008	0.709	3/8 NPT
2.875	3.937	4.000	4.646	3.307	2.260	1.047	1.000	1.815	1.492	0.866	-	-	-	5.079	7.480	0.709	3/8 NPT
3.000	3.937	4.000	4.646	3.307	2.260	1.047	1.000	1.815	1.492	0.866	3.858	2.516	1.343	5.079	7.480	0.709	3/8 NPT
3.125	4.190	4.125	4.764	3.307	2.260	1.047	1.000	1.815	1.492	0.866	3.858	2.516	1.343	5.315	7.677	0.709	3/8 NPT
3.250	4.189	4.250	4.882	3.307	2.260	1.047	1.000	1.815	1.492	0.866	-	-	-	5.315	7.677	0.709	3/8 NPT
3.375	4.311	4.375	5.039	3.307	2.260	1.047	1.000	1.815	1.492	0.866	-	-	-	5.472	7.795	0.866	3/8 NPT
3.500	4.437	4.500	5.157	3.307	2.260	1.047	1.000	1.815	1.492	0.866	-	-	-	5.591	7.795	0.866	3/8 NPT
3.625	4.563	4.625	5.315	3.307	2.260	1.047	1.000	1.815	1.492	0.866	-	-	-	5.709	8.071	0.866	3/8 NPT
3.750	4.689	4.750	5.433	3.307	2.260	1.047	1.000	1.815	1.492	0.866	3.858	2.516	1.343	5.827	8.189	0.866	3/8 NPT
4.000	4.937	5.000	5.669	3.307	2.260	1.047	1.000	1.815	1.492	0.866	-	-	-	6.063	8.583	0.866	3/8 NPT
d ₁	d ₂	d ₃ min.	d ₃ max.	l ₁	l ₂	l ₃	l ₄	l ₁₂	l ₁₃	l ₁₄	l ₁₅	l ₁₆	l ₁₇	a ₁	d _a	s	Connection
25	43.0	44.0	51.5	67	42.4	24.6	25.4	35.0	32.0	17.5	79.5	53.4	26.1	62	105	13.2	1/4 NPT
28	46.0	47.0	52.0	67	42.4	24.6	25.4	35.0	32.0	17.5	79.5	53.4	26.1	62	105	13.2	1/4 NPT
30	48.0	49.0	56.0	67	42.4	24.6	25.4	35.0	32.0	17.5	79.5	53.4	26.1	65	105	13.2	1/4 NPT
32	50.0	51.0	57.0	67	42.4	24.6	25.4	35.0	32.0	17.5	79.5	53.4	26.1	67	108	13.2	1/4 NPT
33	50.0	51.0	57.0	67	42.4	24.6	25.4	35.0	32.0	17.5	79.5	53.4	26.1	67	108	13.2	1/4 NPT
35	53.0	54.0	61.5	67	42.4	24.6	25.4	35.0	32.0	17.5	79.5	53.4	26.1	70	113	13.2	1/4 NPT
38	56.0	57.0	66.0	67	42.4	24.6	25.4	35.0	32.0	17.5	79.5	53.4	26.1	75	123	13.2	3/8 NPT
40	58.0	59.0	68.0	67	42.4	24.6	25.4	35.0	32.0	17.5	79.5	53.4	26.1	75	123	14.2	3/8 NPT
42	60.5	61.5	69.5	67	42.4	24.6	25.4	35.0	32.0	17.5	79.5	53.4	26.1	79	133	14.2	3/8 NPT
43	60.5	61.5	70.5	67	42.4	24.6	25.4	35.0	32.0	17.5	79.5	53.4	26.1	79	133	14.2	3/8 NPT
45	62.5	64.0	73.0	67	42.4	24.6	25.4	35.0	32.0	17.5	79.5	53.4	26.1	81	138	14.2	3/8 NPT
48	65.6	67.0	75.0	67	42.4	24.6	25.4	35.0	32.0	17.5	79.5	53.4	26.1	84	138	14.2	3/8 NPT
50	68.0	69.0	78.0	67	42.4	24.6	25.4	35.0	32.0	17.5	79.5	53.4	26.1	87	148	18.0	3/8 NPT
53	72.0	73.0	87.0	67	42.4	24.6	25.4	35.0	32.0	17.5	79.5	53.4	26.1	97	148	18.0	3/8 NPT
55	73.0	74.0	83.0	67	42.4	24.6	25.4	35.0	32.0	17.5	79.5	53.4	26.1	90	148	18.0	3/8 NPT
60	78.0	79.0	91.0	67	42.4	24.6	25.4	35.0	32.0	17.5	79.5	53.4	26.1	102	157	18.0	3/8 NPT
65	83.1	85.7	98.5	67	42.4	24.6	25.4	35.0	32.0	17.5	79.5	53.4	26.1	109	163	18.0	3/8 NPT
70	93.0	95.0	108.0	67	42.4	24.6	25.4	35.0	32.0	17.5	79.5	53.4	26.1	118	178	18.0	3/8 NPT
75	100.0	101.6	118.0	84	57.4	26.6	25.4	46.1	37.9	22.0	98.0	63.9	34.1	129	190	18.0	3/8 NPT
80	106.4	108.0	124.0	84	57.4	26.6	25.4	46.1	37.9	22.0	98.0	63.9	34.1	135	195	18.0	3/8 NPT
85	109.5	111.1	128.0	84	57.4	26.6	25.4	46.1	37.9	22.0	98.0	63.9	34.1	139	198	22.0	3/8 NPT
90	115.9	117.5	135.0	84	57.4	26.6	25.4	46.1	37.9	22.0	98.0	63.9	34.1	145	205	22.0	3/8 NPT
95	119.1	120.7	138.0	84	57.4	26.6	25.4	46.1	37.9	22.0	98.0	63.9	34.1	148	208	22.0	3/8 NPT
100	125.4	127.0	144.0	84	57.4	26.6	25.4	46.1	37.9	22.0	98.0	63.9	34.1	154	218	22.0	3/8 NPT